

Last Minute Risk Analysis (LMRA) pompage

Qui fait quoi ?

Prenez des précautions avant de démarrer le pompage si vous devez répondre par « non » à une des questions citées ci-dessous :

CHANTIER	OUI	NON*
L'endroit de positionnement de la pompe est-il accessible en toute sécurité ?		
Le chef de chantier est-il présent pour effectuer ensemble le LMRA ?		
Suffisamment d'espace pour manœuvrer ?		
La route d'accès est libre de tout obstacle (non - visible) comme égouts, puits ?		
Accès adapté au transport lourd ?		
Est-il responsable de reculer sans assistance ?		
PLACEMENT DE LA POMPE À BÉTON	OUI	NON
La capacité de charge du sol est-elle suffisante pour les forces d'appui de la pompe (norme, voir manuel) ?		
La distance de sécurité de 10 m est-elle respectée à proximité des lignes à haute tension ?		
Distance de sécurité > 2 m à proximité d'excavations ou talus?		
Espace suffisant pour placer 4 stabilisateurs entièrement déployés ?		
Suffisamment de mesures prises pour éviter de tomber, trébucher ou se cogner ?		
Eclairage suffisant ?		
Prise de mesures de précaution pour éviter une collision avec le trafic local ?		
Suffisamment de ventilation en espace couvert ?		
Zone de travail libre de charges suspendues ?		
DÉMARRAGE POMPAGE	OUI	NON
Le tuyau en bout de flèche est-il verrouillé pour éviter tout décrochage ?		
Le tuyau en bout de flèche est-il exempt de composants métalliques (coude, réducteur, raccord, etc.) ?		
Les raccords des tuyaux sont-ils sécurisés à l'aide d'une goupille de sécurité ?		
La zone de déversement est-elle suffisamment visible pour les personnes présentes ?		
Y a-t-il un risque visible d'effondrement ?		
Suis-je en dehors de la zone de danger lors des travaux de pompage situé en hauteur ?		

*Mesures préventives prises :

Que pouvez-vous attendre de nous comme fournisseur ?

- Meilleur choix du produit et type de pompe suivant demande du client en fonction des besoins du chantier,
- Livraison par des professionnels bien formés,
- Mise à disposition d'une pompe à béton adéquate et bien équipée.

Que pouvez-vous attendre du machiniste de la pompe ?

- LMRA en collaborant avec le chef de chantier pour assurer un pompage suivant les instructions de sécurité,
- Utilisation optimale de la machine en tenant compte des limitations techniques (en ce qui concerne la sécurité),
- Conseils de sécurité professionnels concernant les travaux de pompage à exécuter (ex. avec l'aide de cette feuille d'information).

Que pouvons-nous attendre de vous comme client ?

- Signalez toute obstruction susceptible d'empêcher l'installation sécurisée de la pompe à béton lors de la commande ou sur place au pompiste. Pensez notamment à l'accessibilité et aux dimensions du lieu d'installation, aux caves, aux talus, aux sols meubles, aux lignes électriques (haute tension) et à l'installation sur la voie publique (autorisation),
- Chantier est prêt à l'heure demandée,
- Mise à disposition d'un conducteur tuyau de refoulement,
- Respecter les instructions de notre machiniste,
- Porte des EPI's (casque, chaussures de sécurité, vêtement de travail haute visibilité dans la zone de travail de la pompe),
- Etre en possession d'un permis de stationnement valable en cas de stationnement sur la voie publique,
- Zone de coulage suffisamment stable pour des coulages en hauteur,
- Possibilité de nettoyer la pompe après les travaux.

Supply Chain Management
Heidelberg Materials Benelux

Parc de l'Alliance
Boulevard de France 3-5
B-1420 Braine L'Alleud - Belgium
T : +32 (0) 2 6799942



www.heidelbergmaterials.com/benelux

Information de sécurité Pompage de béton



Illustrations: Bundesverband Transportbeton (BTB)

Les incidents ne peuvent être évités que si toutes les parties concernées respectent les consignes de sécurité énoncées dans cette fiche.

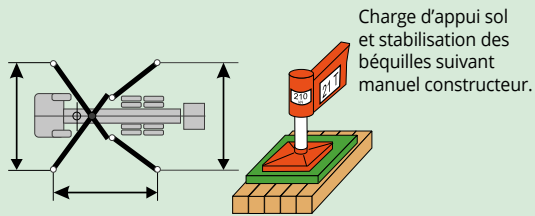


Directives

Baliser l'emplacement vis-à-vis des autres usagers



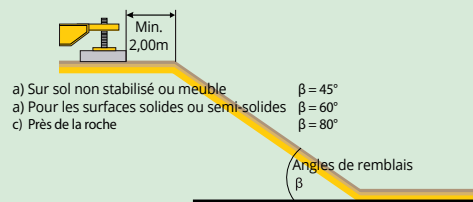
Stabilité



Placement unilatéral des béquilles uniquement suivant instructions constructeur.

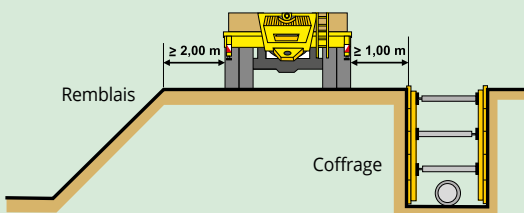
Stabilité des pompes à béton et des remblais

Sans un calcul de stabilité disponible, les angles de remblais suivants ne doivent pas être dépassés.



La distance de sécurité

Respecter la distance lors du passage !



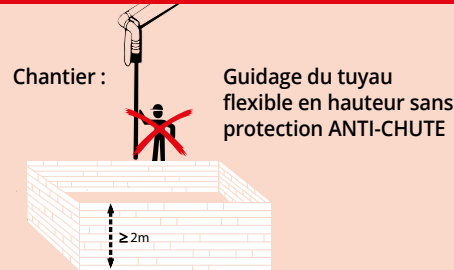
Strictement interdit

Interdit



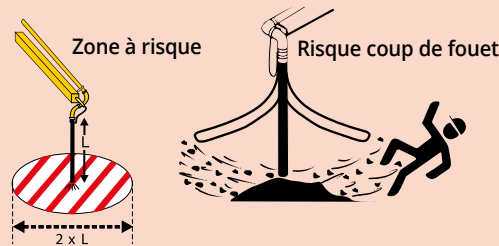
Tout embout métallique (coude, raccord, etc.) à l'extrémité du tuyau de distribution est interdit.

Interdit

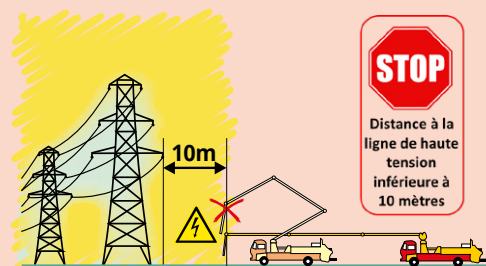


Interdit

D'entrer dans la zone à RISQUE au démarrage du pompage.




Interdit



Attention !

Portez au moins les EPI's suivants :

- Casque de sécurité 
- Lunettes de protection 
- Chaussures de sécurité 
- Vêtements haute visibilité 
- Gants de travail 
- Pantalon obligatoire 

L'ouverture des conduites sous pression est dangereuse!



Restez en dehors de la zone à risque lorsque vous positionnez le mixer

