

Neem maatregelen vóór aanvang werkzaamheden indien een vraag met "nee" beantwoord wordt.

WERF	JA	NEE*
Bereikbaarheid opstelplaats veilig?		
Overleg LMRA met de locatieverantwoordelijke voorzien?		
Voldoende manoeuvreer ruimte (breedte, hoogte)?		
Toegangsroute vrij van (verborgen) obstakels - riolering, nutsvoorzieningen, putten...?		
Toegang geschikt voor zwaar verkeer?		
Achteruitrijden zonder begeleiding verantwoord?		
OPSTELLING BETONPOMP	JA	NEE
Draagkracht bodem voldoende voor afstempelkrachten pomp (norm zie handleiding)?		
Veiligheidsafstand van 10 m nageleefd nabij hoogspanningsluchtlijnen?		
Afstand tot bouwput >2m?		
Voldoende ruimte voor stabiele plaatsing 4 stabilisatoren?		
Afdoende preventie tegen val, struikel-of stootgevaar?		
Voldoende verlichting?		
Opstelplaats gevrijwaard tegen aanrijdingen?		
Voldoende ventilatie bij opstelling in overdekte ruimte?		
Werkgebied vrij van hangende lasten?		
OPSTART POMPEN	JA	NEE
Eindslang vergrendeld tegen vallen?		
Uiteinde eindslang zonder metalen componenten (bocht, reduceerstuk, koppeling,...)		
Koppelingen leidingen beveiligd met een borgpen?		
afdoende zicht op de stortzone met aanwezig?		
Is er zichtbaar instortingsgevaar?		
Bevind ik mij buiten de gevarezone bij pomp-werkzaamheden op hoogte?		

*Genomen preventieve maatregelen :

Wat kunt u van ons als leverancier verwachten?

- Optimale afstemming productkeuze en type pomp in relatie tot klantvraag,
- Levering door vakkundig opgeleide professional,
- Levering met technisch hoogstaande betonpomp.

Wat kunt u van de pompmachinist verwachten?

- Ter plekke uitvoeren van LMRA voor een veilige opstelling en inzet pomp,
- Optimale benutting van machine met inachtneming van (veiligheids) technische begrenzingsen,
- Veiligheidsinfo ter plekke aangaande werken met een betonpomp op basis van deze folder.

Wat verwachten wij van u als klant?

- Eventuele belemmeringen voor veilige opstelling van betonpomp bij bestelling, of ter plekke bij pompmachinist aangeven. Denk hierbij aan bereikbaarheid en afmetingen opstelplaats, kelders, taluds, zachte ondergrond, stroomleidingen (hoogspanning) en opstelling op openbare weg (vergunning),
- Bouwwerk is stortklaar op afgesproken tijdstip,
- Voorzien van een eindslang begeleider,
- Respecteren van aanwijzingen betonpompmachinist,
- Dragen van helm, veiligheidsschoenen, veiligheidsbril, werkhandschoenen en signalisatiekleedij in het werkgebied van de betonpomp,
- In het bezit zijn van een geldige vergunning bij opstelling op de openbare weg,
- Deugdelijke ondersteuning van stortzone bij werken op hoogte,
- Mogelijkheid tot reinigen pomp na werkzaamheden.

Veiligheidsinformatie betonpompwerken



Illustraties: Bundesverband Transportbeton (BTB)

Met een betonpomp kan op een efficiënte wijze beton worden verwerkt. Alleen als alle betrokkenen de veiligheidsregels uit deze folder respecteren kunnen veiligheidsincidenten worden voorkomen.

Supply Chain Management
Heidelberg Materials Benelux

Parc de l'Alliance
Boulevard de France 3-5
B-1420 Braine L'Alleud - Belgium
T : +32 (0) 2 6799942



www.heidelbergmaterials.com/benelux

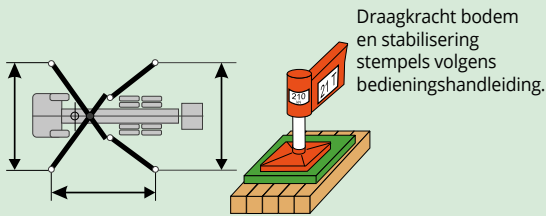


Richtlijnen

Afbakening naar overige verkeersdeelnemers



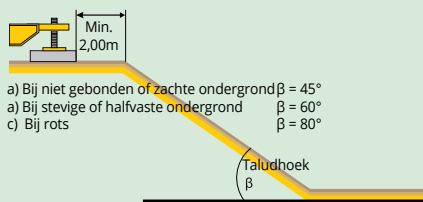
Stabiliteit



Afstempelafmetingen en éénzijdig afstampelen volgens bedieningshandleiding.

Stabiliteit van betonpompen en taluds

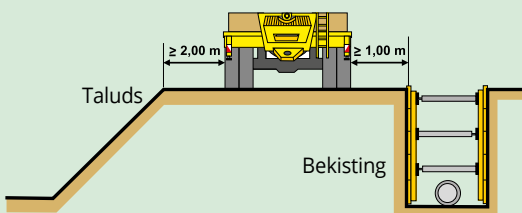
Zonder beschikbare stabiliteitsberekening mogen de volgende taludshoeken niet overschreden worden:



- a) Bij niet gebonden of zachte ondergrond $\beta = 45^\circ$
- a) Bij stevige of halfvaste ondergrond $\beta = 60^\circ$
- c) Bij rots $\beta = 80^\circ$

Veiligheidsafstand

Tijdens het voorbijrijden veiligheidsafstand respecteren.



Verboden

Verboden



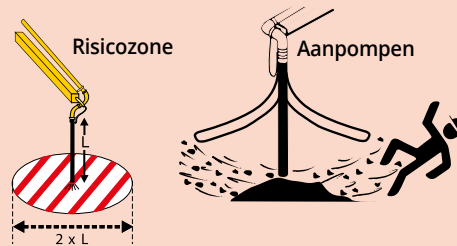
Ieder metalen eindstuk (bocht, koppeling,...) aan uiteinde eindverdeelslang is verboden.

Verboden

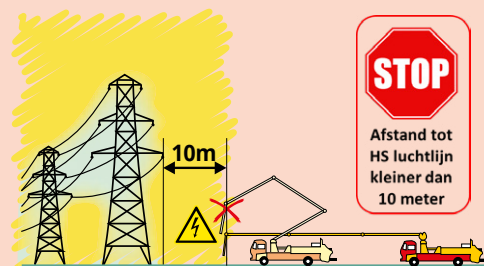


Verboden

Betreden van risicozone bij aanpompen.



Verboden



Let op!

Draag minimaal de volgende PBM's:

• Veiligheidshelm



• Veiligheidsbril



• Veiligheidsschoenen



• Signalisatiekledij



• Werkhandschoenen



• Broek met lange pijpen



Openen van leidingen onder druk is levensgevaarlijk!



Blijf uit risicozone tussen betonmixer en betonpomp!

